

Suzhou Jiecheng Medical Tech Co., Ltd 苏州杰成医疗科技有限公司
C21, Bio-Nano Park, no. 218, Xinghu 苏州工业园区星湖街218号生物纳米园C21
Street, Suzhou Industrial Park, 215000 邮编: 215000
Tel: 86-0512 63036188 电话: 86-0512 63036188
Web: www.jiechengmedical.com 官网: www.jiechengmedical.com



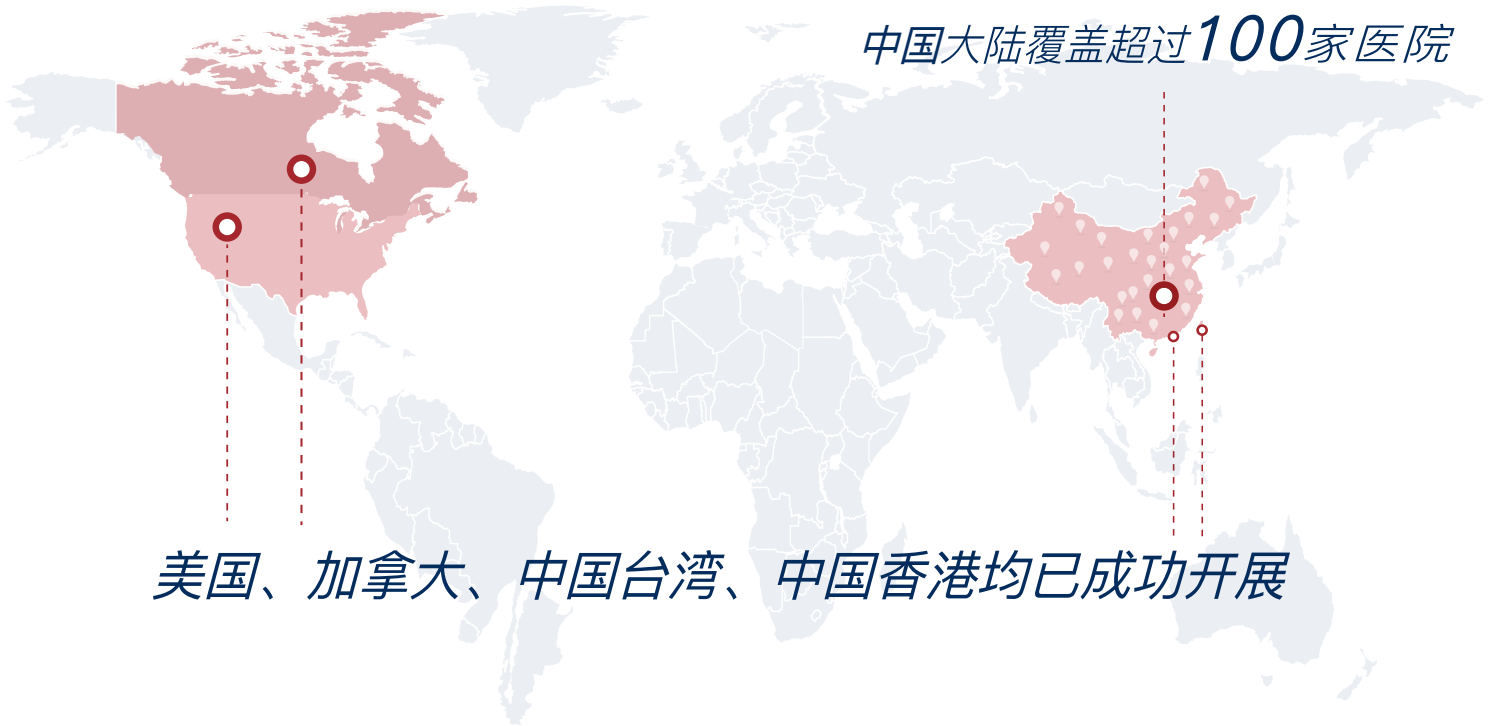
J-Valve[®]

唯一获得NMPA批准治疗
主动脉瓣膜关闭不全与狭窄
双适应症

国械注准20173460698

源自硅谷的创新
主动脉窦定位件设计

中国大陆覆盖超过100家医院



美国、加拿大、中国台湾、中国香港均已成功开展

13%

术后4年全因死亡率

7%

术后4年脑卒中发生率

7%

术后4年起搏器植入率

瓣叶

- 采用与外科瓣膜同样的完整猪主动脉瓣膜作为瓣叶材料，非猪心包
- 采用硅谷研发中心先进抗钙化及去免疫原技术

支架

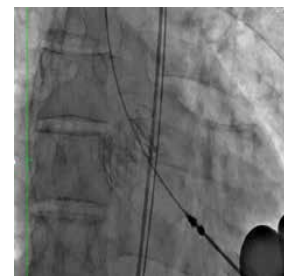
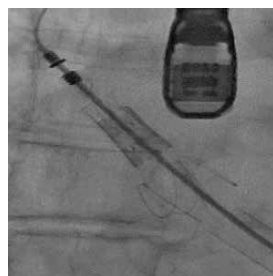
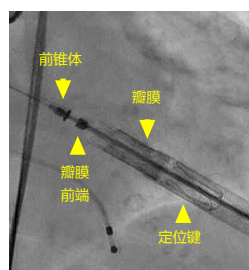
- 自膨式镍钛合金支架
- 径向支撑力适中
- 良好固定瓣膜同时，配合定位件锁定自体瓣叶



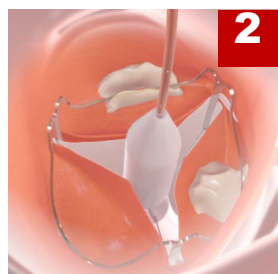
定位件

- 镍钛合金材质，良好弹性
- 植入时轻松锚定主动脉窦
- 影像及超声下清晰显影，确保瓣膜定位精准
- 定位件+瓣膜支架锁定自体瓣叶
- 具有**冠脉保护**功能
- 无需oversize，起搏器植入率仅3.7% (术后30天)

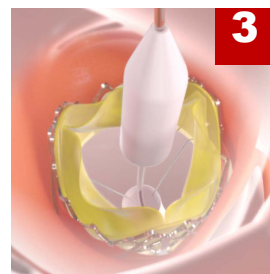
J-Valve 瓣膜4步植入术中影像



1号旋钮
释放定位件



2号旋钮
下降瓣膜



3号旋钮
释放瓣膜



4号黄色旋钮
脱离锁丝

临床领域

适应症

CFDA唯一批准主动脉瓣膜关闭不全和狭窄双适应症

操控性

• 心尖入路短 • 手感反馈明显 • 定位件自主精准定位

射线与造影剂损伤

定位快，射线曝光短，造影剂用量少（最低仅需30ml/台）

脑卒中发生率

瓣膜释放时间短，卒中发生率极低

冠脉开口堵塞

定位件具有**冠脉保护**作用，可应对5mm以下冠脉开口

PCI植入

短支架设计，冠脉开口处预留空间，不影响术后PCI植入

术后传导阻滞

无需oversize，**起搏器发生率低**，术后30天仅3.7% *

耐久性

原生猪主动脉瓣膜配合低压缩强度，耐久性更佳

J-Valve带来临床获益

瓣膜规格参考表尺寸

型号规格 CVM-AV	A (mm)	D (mm)	E (mm)
21mm	15	21	20
23mm	16	23	22
25mm	20	25	24
27mm	23	27	26
29mm	23	29	28

★ 注：其中A为瓣膜高度，D为瓣膜外径，E为瓣膜内径。

源自硅谷的**创新**
主动脉窦**定位件**设计