



染色液系列

微生物培养基系列

更优越

更科技

Amjust
艾玖田

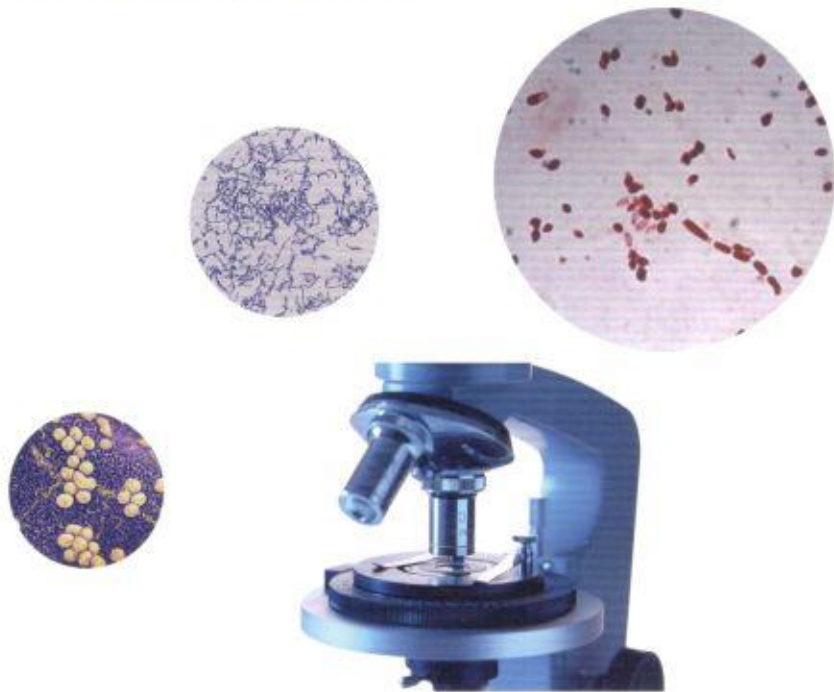
 **产品咨询热线**
028-88203497

自1884年丹麦医生革兰首创革兰氏染色法，为细菌诊断学做出了里程碑式的贡献，百年来诊断学技术不断进步，生化诊断、免疫诊断、CT诊断、核酸诊断等新技术层出不穷。但以革兰氏染色法为代表的系列生物染色技术仍享有“诊断金标准”的称誉，在医学检验和病理诊断领域得到广泛应用。



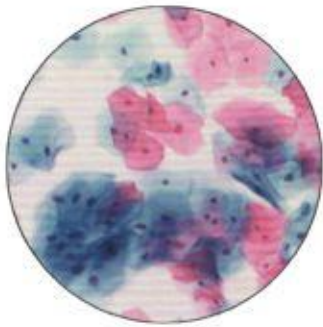
革兰氏染色液

由于革兰氏阳性菌和革兰氏阴性菌的细胞壁结构及细胞内某些化学成分的差异，革兰氏阳性菌对结晶紫的着色牢固，不易被脱色剂脱色，复染后菌体呈紫色；革兰氏阴性菌对结晶紫的着色不牢固，容易被脱色剂脱色，复染后菌体呈红色。经典的革兰氏染色液因此产生。





抗酸染色液



本试剂盒方法学参照世界卫生组织 (WHO) 推荐的标准 Ziehl-Neelsen 法, 主要用于结核杆菌等抗酸性细菌的化学染色。抗酸染色有两种常用方法: ①碱性复红法, 又称萋纳氏 (Ziehl-Neelsen) 法; ②荧光染料金胺 O 法 (又称金胺-罗丹明法)。结核杆菌、麻风杆菌等抗酸菌菌体表面有一层脂质被膜不易着色, 但抗酸菌含有较多的核糖核酸镁盐, 一经着色后能抵抗酸性酒精的脱色, 而其他细菌则无此特点, 经复染后抗酸菌仍然保留红色, 其他细菌则被染成蓝色, 易于鉴别。

公司由此研发出冷染两步法、冷染三步法抗酸染色液, 本染色液采用改良碱性复红法, 无须加温, 进一步简化了操作。

巴氏染色液中的桔黄 G 和 EA50 联合使用, 可将胞浆染成绿色、蓝色和粉色, 碱性染料苏木素可将细胞核染成紫色, 从而对细胞进行多色性染色, 进而显示脱落细胞的形态学特征和变化。



巴氏染色液

由于细胞各组分化学性质的差异性，对瑞氏-吉姆萨染色液中的酸染料和碱性染料的亲和力不一样。标本涂片经瑞氏-吉姆萨染色液染色后，通过物理吸附和化学作用，相应细胞呈现不同着色，从而达到辨别细胞形态特征的目的。

公司染色液产品精选进口原材料，配方优异，品质上乘，操作方便快捷，染色图像清晰，结果准确可靠，能充分满足临床需要。



瑞氏-吉姆萨染色液



艾玖田染液系列

产品名称	规格型号	有效期	包装规格
革兰氏染色液	250ml × 4瓶	2年	盒
瑞氏-姬姆萨染色液 (普通法)	250ml × 3瓶	2年	盒
抗酸染色液(冷染三步法)	250ml × 4瓶	2年	盒
抗酸染色液(冷染两步法)	250ml × 4瓶	2年	盒
巴氏染色液	250ml × 3瓶 20ml × 1瓶	2年	盒
苏木素-伊红染色液 (H-E)	250ml × 2瓶	2年	盒
血细胞分析用染色液 (网织红细胞染色液)	30ml × 2瓶	2年	盒
吉姆萨染色液(I型)	25ml × 2瓶 250ml × 2瓶	2年	盒

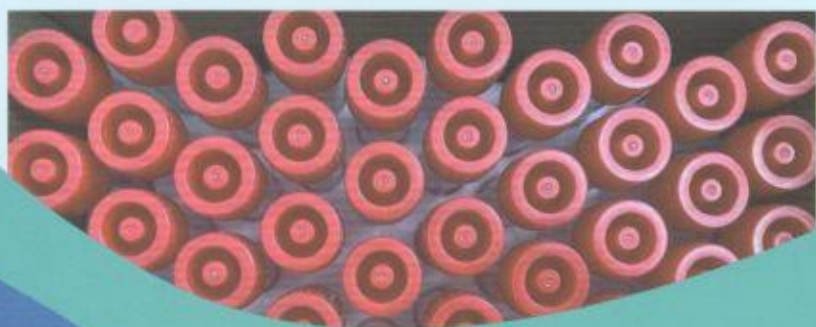
用于微生物培养的系列固体培养基



产品名称	规格型号	有效期	包装规格
血琼脂平板	70mm	6个月	5块/包
血琼脂平板	90mm	6个月	5块/包
营养琼脂平板	70mm	6个月	5块/包
营养琼脂平板	90mm	6个月	5块/包
巧克力色血琼脂平板	70mm	6个月	5块/包
巧克力色血琼脂平板	90mm	6个月	5块/包
巧克力色血琼脂平板	70mm (嗜血型)	6个月	5块/包
巧克力色血琼脂平板	90mm (嗜血型)	6个月	5块/包
麦康凯琼脂平板	70mm	6个月	5块/包
麦康凯琼脂平板	90mm	6个月	5块/包
沙保罗琼脂平板	70mm	6个月	5块/包
沙保罗琼脂平板	90mm	6个月	5块/包
SS琼脂平板	70mm	6个月	5块/包
SS琼脂平板	90mm	6个月	5块/包
MH琼脂平板	70mm	6个月	5块/包
MH琼脂平板	90mm	6个月	5块/包



病毒采样管



注册人/生产企业名称：
成都艾玖田科技有限公司
住所/生产地址：
成都市高新西区西芯大道四号一栋三楼D347号
电话：028-88203497
QQ号：2723298767
邮编：610097
网址：WWW.i9t.com.cn

