



# 天美色谱 综合概览

**Techcomp 天美仪拓实验室设备(上海)有限公司 Techcomp Instrument Co.,Ltd**

**天美集团总部**  
香港新界葵涌永得利广场1座2606  
☎ 852-27519488  
✉ techcomp@techcomp.com.hk

**北京分公司**  
北京市朝阳区北苑路58号航空科技大厦1号楼4层  
☎ 010-64010651  
✉ techcomp@techcomp.cn

**全国免费服务热线**  
400-810-7898  
www.techcomp.cn  
www.techcomp.com.hk

**天美仪拓实验室设备(上海)有限公司**  
上海市松江新桥民益路 201号16幢  
☎ 021-67687200  
✉ techcomp@techcomp.cn

**广州分公司**  
广州市海珠区南边路38号保利1918产业园自编20号楼A218  
☎ 020-32644011  
✉ techcomp@techcomp.cn



天美集团官方网站 天美色谱微信

2024.03 3k

天美仪拓实验室设备(上海)有限公司



## 天美色谱介绍

SCION 赛里安, 天美旗下品牌, 前身是色谱领域享有盛名的瓦里安 (Varian) 公司, 总部位于荷兰, 在荷兰胡斯、中国上海均设有应用中心和制造基地, 致力于为全球客户提供色谱质谱相关解决方案。赛里安在气相色谱及气质联用领域已有超过60年的经验, 在气相色谱高精尖技术 (例如多阀多柱系统) 和定制方案方面更是表现杰出。2014年以来, 赛里安成为天美集团的一部分, 凭着雄厚的技术积累和多年的生产经验, 如今赛里安拥有气相色谱、气质联用、液相色谱、样品处理及进样装置、色谱柱及消耗品和色谱数据系统等六大业务模块, 遍布全球的专业技术支持和服务团队, 为各行业客户提供可靠支持和服务。

## PRODUCTS CONTENTS 产品目录

01-03 气相色谱仪

04-06 气质联用

07 超高效液相色谱

08 氨基酸分析仪

09 离子色谱

10 样品前处理及进样系统

11 色谱数据系统



## 性能卓越，内外兼修

## 稳定高效、智能互联



SCION  
8300 GC



SCION  
8500 GC



赛里安  
436i GC



赛里安  
456i GC

### NEW GC SYSTEM 新一代气相系统

- 荷兰原装进口, 全新升级
- 全新智能交互彩色触摸屏, 自带维护教程
- ASTM、EN、ISO 标准分析仪
- 更稳定的电子流量控制系统EFC
- 更快的升温速率
- 更高灵敏度全谱系检测器
- 扩展性更加灵活, 轻松兼容各种外部设备

### SCION POWER 赛里安“智”造

- pad操作屏, 远程操控、人机分离
- 高精度电子流量控制(EFC)
- 全谱系进样口和检测器类型
- 量身定制复杂分析系统, 硬件改装+分析方法预调试的“交钥匙解决方案”供应商
- 自主知识产权的网络化Compass色谱数据处理系统(CDS), 满足GMP/GLP和FDA 21 CFR Part11等合规性要求
- 单一软件可控气相、液相、液体进样器及顶空进样器



天美GC7980



天美GC7900

- 全EPC电子流量控制系统
- 高精度控温系统, 包含10个控温区
- 柱箱具有过温保护和开门保护功能
- 主机彩色LED大屏显示, 并可存储10个分析方法, 随时调用

- 机械阀控制流量系统
- 前置气路控制, 方便操作
- 载气电子压力显示
- 中/英文反控工作站, 软件合规, 具备审计追踪功能



SCION 8500GC-8900 TQ

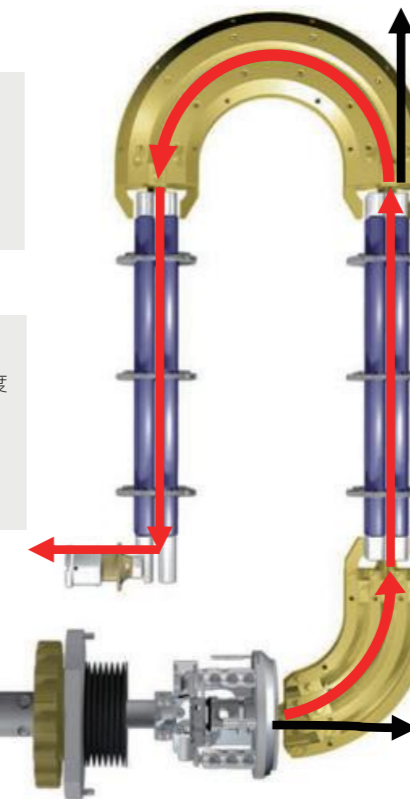
全新的 SCION 8900 TQ 三重四极杆质谱仪, 在继承前代小体积、无透镜设计以及多重弯曲的基础上, 拥有全新的外观设计、更快的扫描速度、更短的驻留时间以及优秀的MRM速度, 重新定义了定量分析可用性的新标准。

180°弯曲碰撞池

- ▶ 无交叉污染或串扰
- ▶ 消除中性离子
- ▶ 提高信噪比

EDR拓展动态范围检测器

- ▶ 与四极杆一体化设计确保最大灵敏度
- ▶ 优异的反离子模式
- ▶ 倍增器无需校正
- ▶ 更宽的线性范围, 减少重复进样次数



无透镜离子通道

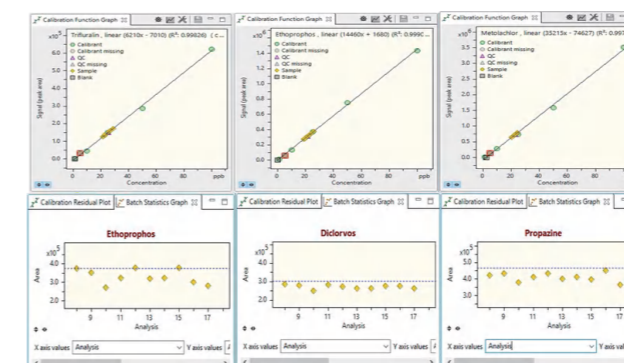
- ▶ 简化调谐过程
- ▶ 提高质量稳定性
- ▶ 减少维护次数

q0主动聚焦

- ▶ 将氮气引入弯曲的q0聚焦离子束, 从而提高灵敏度
- ▶ 运行中加热以实现最大稳定性
- ▶ 90°弯曲消除中性噪音

离子源

- ▶ 采用具有电子束反弹技术的双灯丝
- ▶ 即插即用设计, 更换离子源更方便
- ▶ 惰性金属材料有更高的耐用性



便捷式的快速分析定量

搭配全新设计tqControl软件, 数据分析更加高效快捷, 实验结果一目了然。

灭线磷、敌敌和扑灭津在1至100ppb范围内的基质匹配校准曲线及其在25ppb浓度内10针的重复性。

## 赛里安8300 GC-8700 SQ单四极杆气质联用仪



SCION 8300GC-8700 SQ

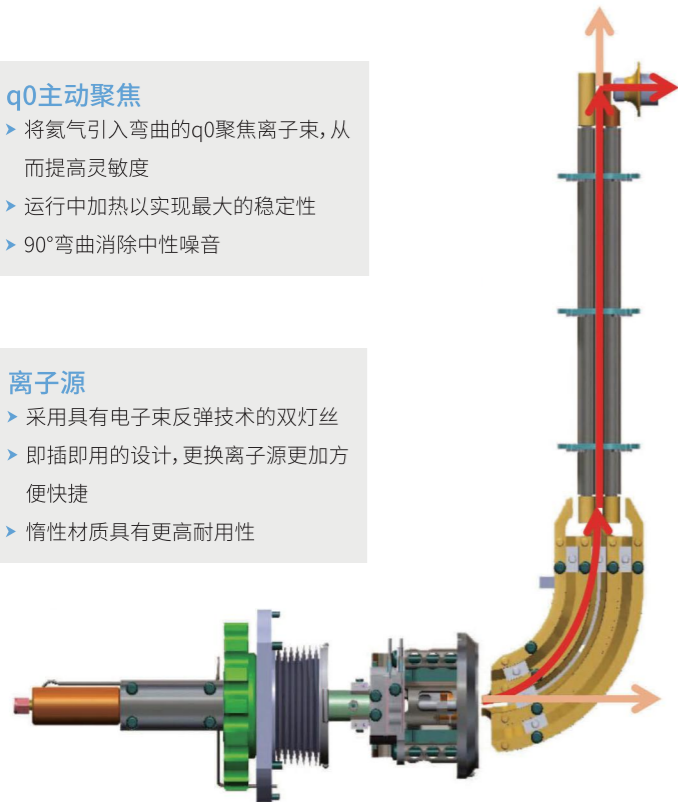
系出名门的 SCION SQ 气质联用仪性能可靠、操作简单、经久耐用，并通过多项创新的关键技术消除中性背景噪音，大幅度提高灵敏度，为四极杆质谱建立行业新标准。

### q0主动聚焦

- ▶ 将氦气引入弯曲的q0聚焦离子束，从而提高灵敏度
- ▶ 运行中加热以实现最大的稳定性
- ▶ 90°弯曲消除中性噪音

### 离子源

- ▶ 采用具有电子束反弹技术的双灯丝
- ▶ 即插即用的设计，更换离子源更加方便快捷
- ▶ 惰性材质具有更高耐用性



→ 带电离子通道  
→ 中性粒子通道

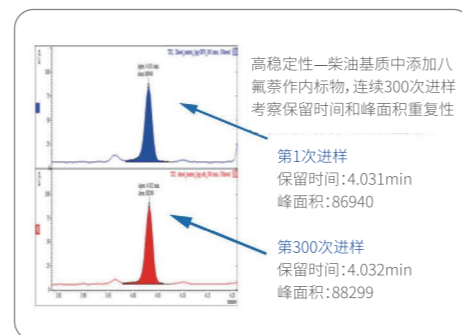
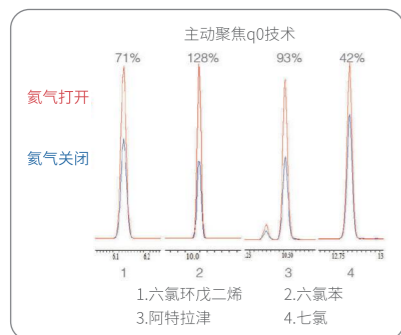
### EDR扩展动态范围检测器

- ▶ 与四极杆一体化设计确保最大灵敏度
- ▶ 优异的负离子模式
- ▶ 倍增器无需校正
- ▶ 更宽的线性范围、减少重复进样次数

### 无透镜离子通道

- ▶ 简化调谐过程
- ▶ 提高质量确定性
- ▶ 减少维护次数

为日常分析应用提供稳定的操作性能性



## 赛里安国产436i-eSQ单四极杆气质联用仪



赛里安436i-eSQ

赛里安GC-eSQ是天美全新推出的国产气质联用仪，采用高温惰性离子源、双轴预四极杆、长寿命电子倍增器等核心技术，使得检出限能够达到 $10^{-14}g$ ，可与进口质谱仪器性能相媲美，满足各行业领域检测的需求，如环境监测、农残药残、科学研究等等。



### 分子涡轮泵

- ▶ 采用大抽速、性能稳定的分子涡轮泵
- ▶ 为质谱提供极好的真空环境使在离子损失减低至最小限度，减少背景干扰，提高检测灵敏度和稳定性

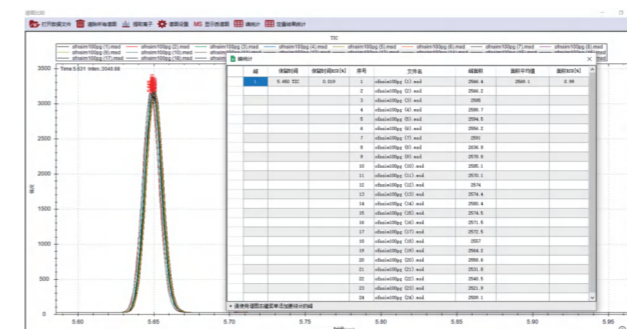
### 惰性离子源

- ▶ 高效电离、减少污染
- ▶ 标配两根长寿命惰性材料灯丝
- ▶ 所有透镜温度稳定
- ▶ 清洗离子源方便

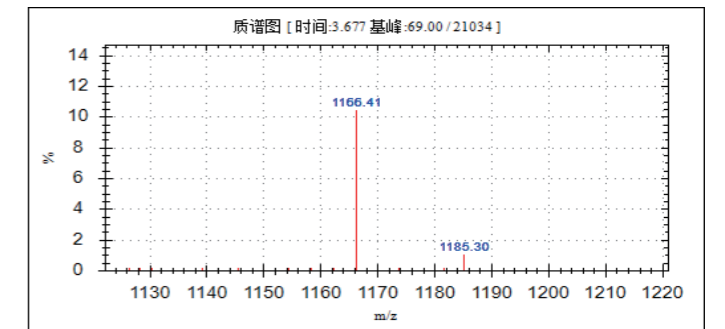
### 高精度四极杆

- ▶ 采用带预四极的四极杆
- ▶ 最大限度过滤中性噪音，同时优化过渡电场
- ▶ 高精度四极杆保证了优秀的质谱分辨率

24针连续测试RSD值

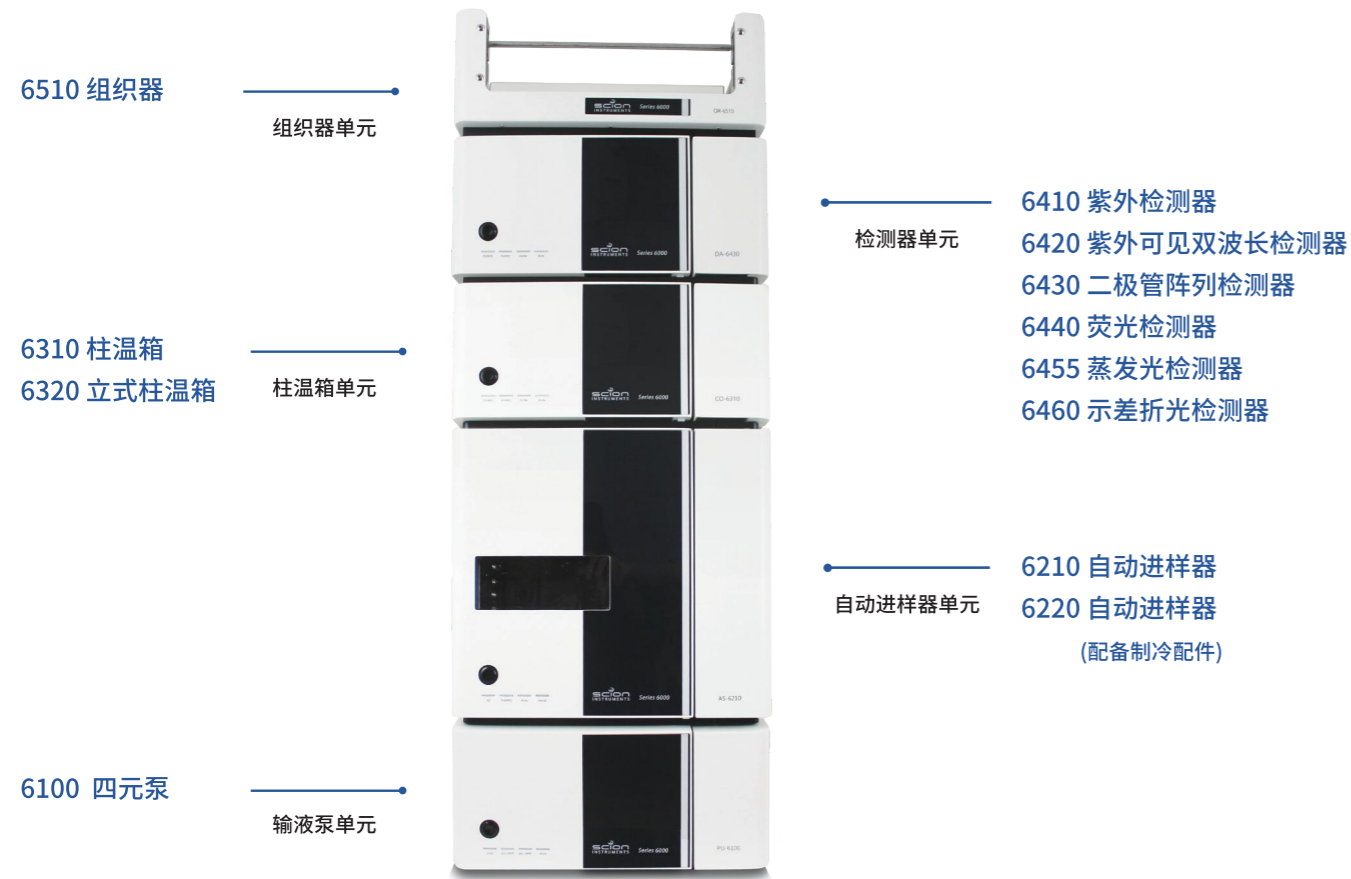


反式五氟壬基三嗪实测质谱图  
(质量数范围1.5-1250 amu)



## 赛里安LC6000超高效液相色谱仪

赛里安LC6000系列超高效液相色谱由天美集团工程研发中心(TREC)位于英国和上海的团队联合开发,历经数年打造的精品超高效液相色谱仪。赛里安LC6000系列中西合璧,设计可靠,性能稳定,运行高效。特别是具自主知识产权的Compass色谱数据系统软件,完全符合数据完整性的要求并支持网络版架构,保障用户的数据合规和较好的使用体验。



### 优秀的核心——高精度输液泵

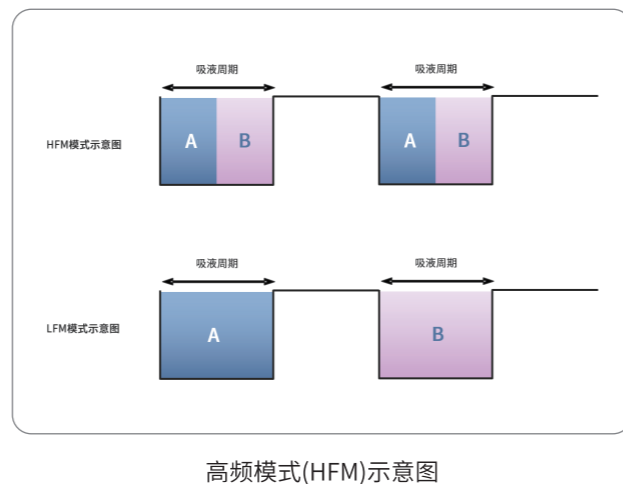
- 兼具二元高压和四元低压的优势
- “泵前合流,泵后混合”技术确保流动相混合效果
- “实时监控,高频反馈”的脉冲抑制系统,保证流量和梯度精准

### 高灵敏度检测器

- 高灵敏度DAD检测器,具备宽波长扫描范围(190-900nm)和高光谱分辨,内置Hg灯自动校准
- FL检测器先进的光路设计结合小体积流通池和单色器可变狭缝,实现超高灵敏度(水拉曼峰S/N>3000)

### 智能化、网络化---新时代的仪器管理

- 自主知识产权的Compass色谱数据系统(CDS)功能强大,合规易用



## 赛里安Artemis 6000全自动氨基酸分析仪

Scion Artemis 6000 整机性能优异且稳定耐用。两个独立的高精度输液泵配合一体化的最小死体积设计,确保了保留时间的准确性和长期稳定性。同时重点关注包括全惰性化管路和自动进样器标配制冷等多个细节,致力于为用户提供满足不同需求且稳定可靠的解决方案。

### A6400溶剂组织器

集成制冷功能,同时支持引入惰性气体(如N<sub>2</sub>)以避免缓冲盐溶剂等的氧化或污染。

此外,每个溶剂瓶都单独配置了独立开关阀,配合透明罩方便在运行中观察或添加流动相。



溶剂瓶独立开关阀

### A6200高通量自动进样器

采用高精度计量注射泵,进行量范围1~100μL可调。

标配2X60位标准样品盘(可控温)。

可选配柱前衍生和稀释功能。

### A6300氨基酸分离衍生检测单元

一体化设计结合了柱温箱、衍生化反应器以及双通道检测系统。

配备高精度浮动式短程双柱泵保证衍生化试剂的精确输送,支持0.001~2.000mL/min流速设置。

高温反应器温控范围为室温至180°C,且具备自动清洗功能,在每次运行完后自动清洗反应管。

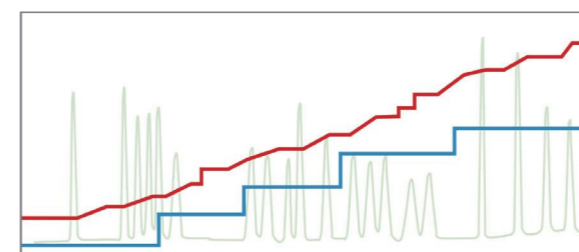
集成的高灵敏度双通道检测器,检出限可达Asp<2.5pmol



### A6100高精度四元梯度输液泵

集成了四通道在线脱气机,流量范围0.001~9.999ml/min,同时可设置多达100阶的梯度洗脱程序,以保证更优的分离程序。

### 线性梯度模式,更优化的分离条件



### 蛋白水解样品重复性结果(n=8)

缩写	氨基酸	保留时间RSD%	峰面积RSD%
Asp	天冬氨酸	0.011	0.1342
Ser	丝氨酸	0.011	0.1320
Gly	甘氨酸	0.026	0.1165
Tyr	酪氨酸	0.035	0.1426
His	组氨酸	0.011	0.1895
Lys	赖氨酸	0.019	0.1398

## 天美 IC 1020离子色谱仪

IC 1020是为客户打造的一款普及型离子色谱仪,7寸大屏幕数据显示,关键技术源自公司自主研发的产品,多项发明和实用新型技术,电导池恒温、柱温箱恒温、进样一键启动都成为仪器的标配,并且可以与公司的淋洗液发生器和自动进样器无缝对接,同时可以拓展安培检测器,形成更强大的检测系统。

### 系统特性

- 集成自动淋洗液发生技术—LX60实现只用纯水即可色谱等度或梯度分离
- 电解连续再生抑制器:有效去除淋洗液中的反离子,降低基线背景和噪音,提高检测组分响应
- 可自动实现阀切换,可分段检测阴离子或阳离子



### 天美 IC 1020 离子色谱工作站

- 集设置和控制仪器的工作参数
- 自动积分参数
- 系统适用性分析
- 分析数据实时采集
- 分析报告个性化编辑
- 数据结果统计分析

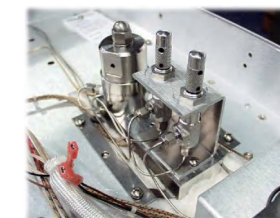
## 样品前处理及进样系统



自动进样器  
CP8400/8410



集成型热解析  
SPT



集成式闪蒸/气体进样系统



顶空自动进样器  
Versa



顶空自动进样器  
HT3



顶空自动进样器  
HS 7027A/7042A

### Versa 顶空进样器

- 20位自动进样装置
- 22mL进样瓶
- 样品可加热至220°C,精确控温
- 标准配置1.0mL样品环(其他体积可选)
- 集成混合-低,中,高可选
- 方法优化模式(M.O.M)
- 内置压力控制系统保证进样体积准确
- 自动泄露测试和基准测试
- 体积小,操作简便

### HT3 顶空进样器

- 20位自动进样装置
- 标准配置60位自动进样器10个加热位
- 9、12、22mL进样瓶可选
- 同一进样序列内可选用不同方法
- 可拆卸样品管路
- Siltek®涂层进样环,多种规格可选
- 样品加热最高至300°C
- 自动泄露测试和基准测试
- 标准CFR软件控制
- 可选捕集模块(动态顶空)

## 色谱数据系统



### 用户友好、稳定高效

- 中英文语言可选, 支持自定义界面和界面布局
- 数据文件包含谱图、方法和结果, 方便追踪
- 强大的数据数据处理和报告输出选项
- 完全反控气相、液相、液体进样器及顶空进样器

### 软件合规、支持网络版

审计追踪、多级权限管理、电子签名

- 符合GMP/GLP和FDA 21 CFR Part11及相关数据完整性要求数据采集完成自动按设定处理
- 网络版无控制台数和用户数量限制
- 轻松对接主流LIMS系统

### 强大丰富的扩展功能

CompassCDS除了具备强大的色谱数据管理解决方案之外, 还提供多种插件以满足一些特殊应用的要求。针对不同的应用, CompassCDS具有全面的API, 可用于开发自定义的预运行后和运行插件。目前可用的插件包括:

- 1-Button interface: 无需启动一键运行样品
- ChromSync: 可视化对比功能, 可以为复杂的色谱图提供迅速直观的分析和定量比较
- Hydrocarbon Reporting Tool: 可对单通道或多通道气体分析仪的样品按照标准方法要求进行计算



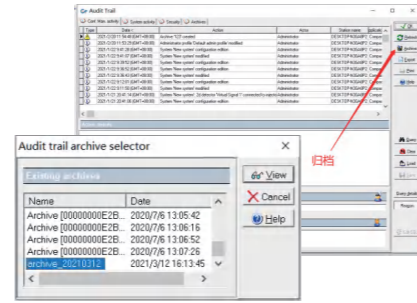
1-Button interface



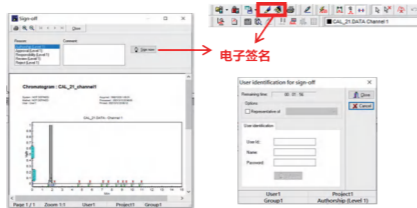
ChromSync



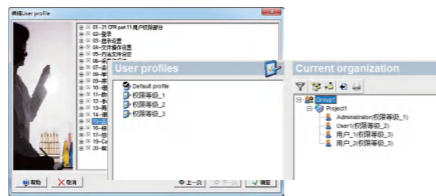
Hydrocarbon Reporting Tool



审计追踪



电子签名



多级权限管理

## 天美售后服务



### 专业的工程师团队

我们拥有工程师100余人, 超过10年相关经验的工程师数十人, 为客户提供专业的维修服务



### 丰富的维修经验

所有相关工程师均接受过厂家专业、系统的培训, 拥有丰富的维修经验, 并掌握国内的行业标准



### 优秀的服务体验

“天美同行, 用户至上”是我们自成立以来30余年的服务宗旨, 我们所有工程师均本着用户第一的信念, 为客户提供最佳的解决方案、最优的服务体验

## 选择适合您的服务产品

### 全保型维修服务合同★★★★★—适合仪器使用频率较高的实验室

- 全面的设备维修及维护方案;
- 4小时内电话响应, 3个工作日到达现场;
- 所有零部件及工程师上门费我们承担(不包括外购件及耗材);
- 有效延长设备及耗材的使用寿命。

### 普通型维修服务合同★★★★—适合注重仪器运行状态但预算有限的实验室

- 提供日常维修及年度保养;
- 4小时内电话响应, 3个工作日到达现场;
- 所有检查费、人工费均由我司承担(不包含零配件)。

### 仪器搬迁调试合同★★★

- 实验室仪器整体搬迁规划及管理;
- 专业的工程师对搬迁后的仪器进行调试;
- 因为专业, 所以风险最低。

### IQ/OQ服务

- 专业的认证服务。

### 升级服务合同

- 升级服务合同给您提供仪器最新的软硬件支持及功能拓展